

IDENTIFICACIÓN

PAM-T.1 (83) M

BARRIO	TEATINOS	HOJA	15	PLANEAMIENTO INCORPORADO:	Plan Especial "Estación Terminal Mercancías"
--------	----------	------	----	---------------------------	--

Identificación y Localización

Ordenación

Planeamiento y Gestión

Planeamiento incorporado:

Plan Especial "Estación Terminal Mercancías". Aprobación Definitiva: 02-07-93
 PAM-T.1 "PE Estación Terminal Mercancías". Aprobación Definitiva: 02-08-02

Gestión Urbanística:

Convenio Urbanístico:

Plan Especial de Infraestructuras Básicas:

CONDICIONES PGOU 97

Las condiciones establecidas en el PAM-T.1 "PE Estación Terminal Mercancías" aprobado el 02-08-02 fueron:

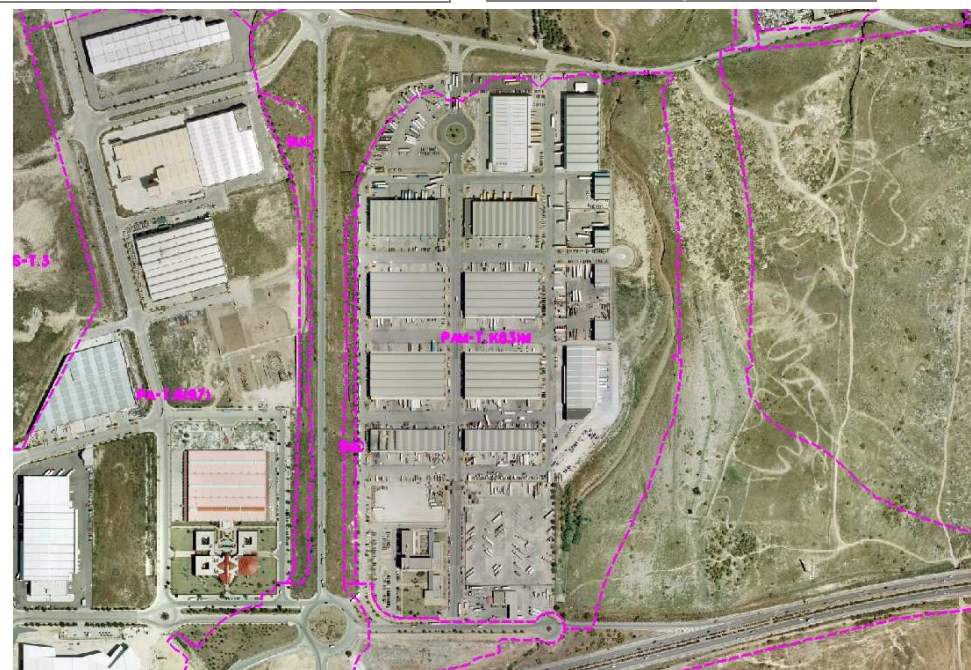
- 1.- Ordenanza de aplicación: Productivo-4 (IND-2, IND-3, CO) (PR)
- 2.- Cesiones:
 - Verde/Deportivo 50.000 m²s
- 3.- Plan Especial afectado por los enlaces de la nueva vía Tangencial Oeste.
- 4.- Se trata de una actuación pública con 100% de participación.

CONDICIONES DE LA REVISIÓN DEL PGOU

- 1.- La ordenación de los suelos vacantes se realizará mediante ED.

DETERMINACIONES

SUPERFICIE DEL ÁMBITO:	263.646,00 m ² s	Ie m²/m²s:	0,221
EDIFICABILIDAD TOTAL:	58.265,00 m ² t	Uso Global:	Sistema Técnico
APROV. MEDIO:	m ² /m ² s	C.P.H.:	
APROV. SUBJETIVO:	m ² t	Excesos:	



Ordenación Pormenorizada Completa

